



Analisi degli infortuni in ambito scolastico

3.3

**CORSO DI FORMAZIONE PER
DIRIGENTI SCOLASTICI E PER
DIRETTORI DEI SERVIZI
GENERALI ED AMMINISTRATIVI**

INFORTUNI E PREVENZIONE

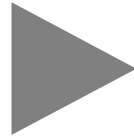
- **Le statistiche sui grandi numeri di eventi permettono di individuare le situazioni che più frequentemente generano infortuni (INAIL)**
- **L'analisi del singolo evento permette di riconoscere i fattori di rischio che hanno concorso al verificarsi dell'infortunio e quindi di mettere in atto le misure correttive (RSPP)**

D.Lgs. 81/08 - art. 18

Il Dirigente Scolastico comunica all'INAIL i dati relativi agli infortuni che comportino un'assenza di almeno 1 giorno di assenza dal lavoro, escluso quello dell'evento, e, ai fini assicurativi, informazioni relative a quelli che comportino almeno 3 giorni di assenza

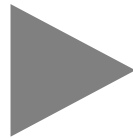
D.Lgs. 81/08 - art. 18

**> 3 giorni
di assenza
dal lavoro**



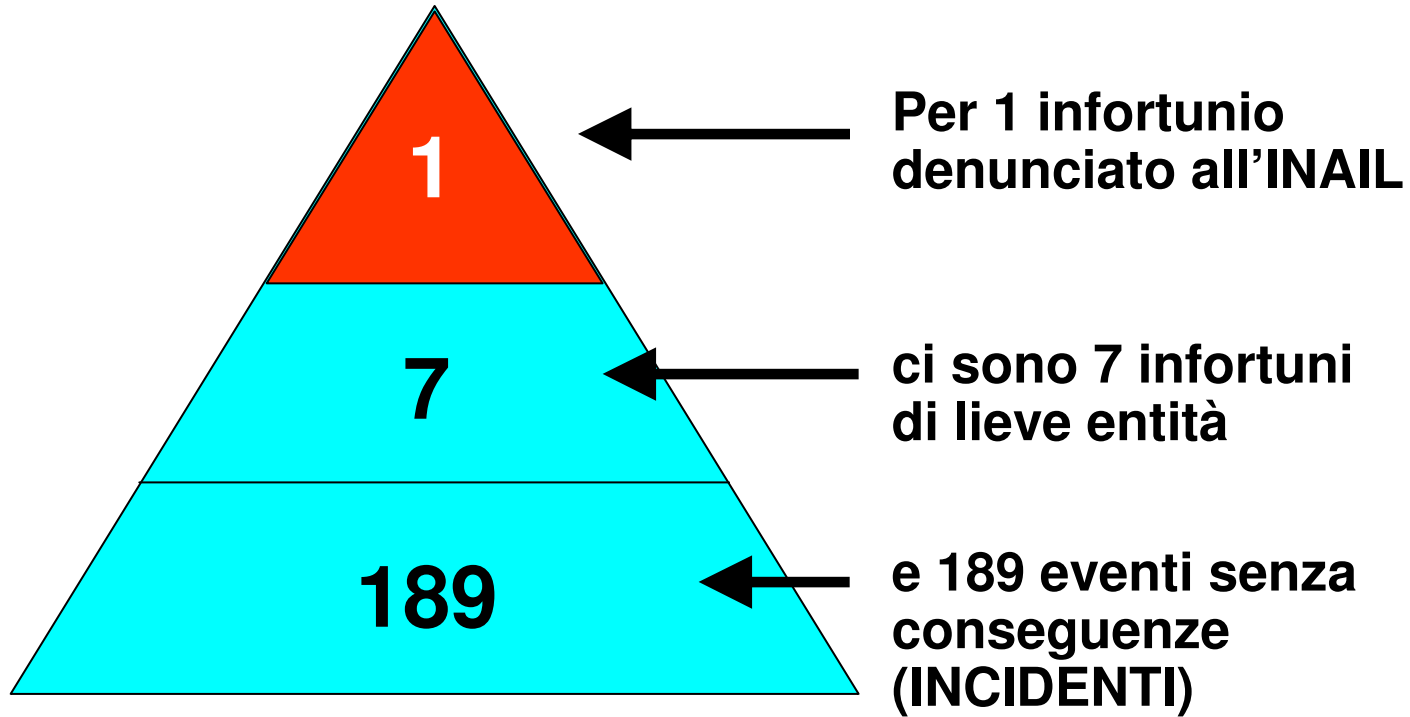
**Denuncia
INAIL**

**≥ 1 giorno
di assenza
dal lavoro**



**Comunicazione
INAIL**

Analisi del fenomeno infortunistico



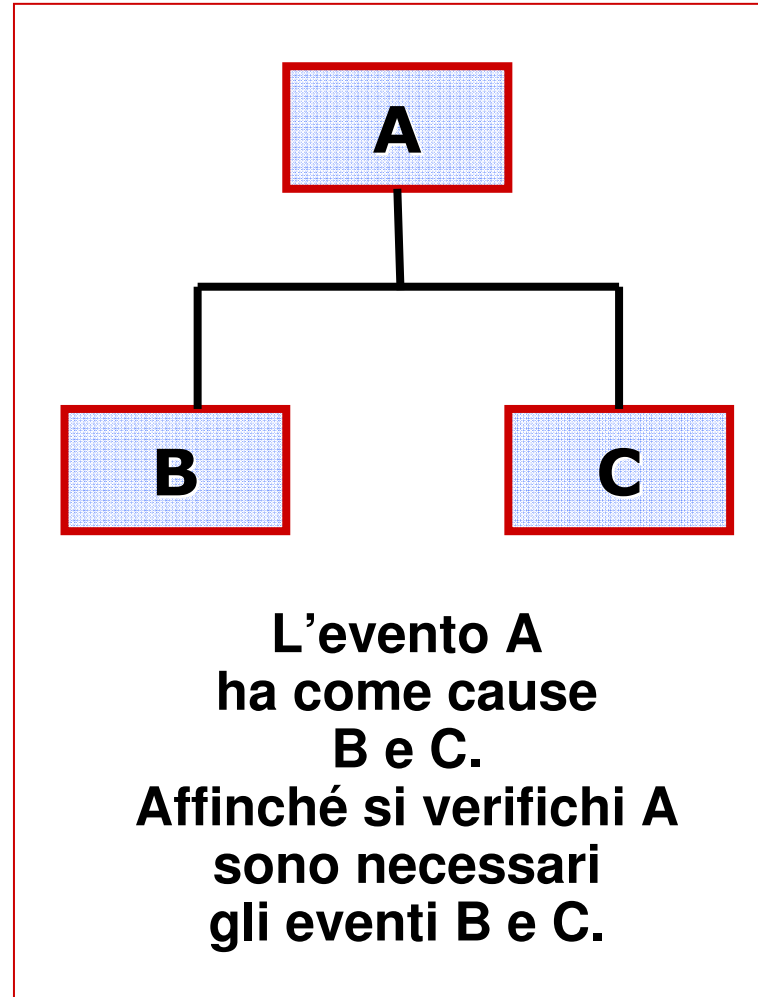
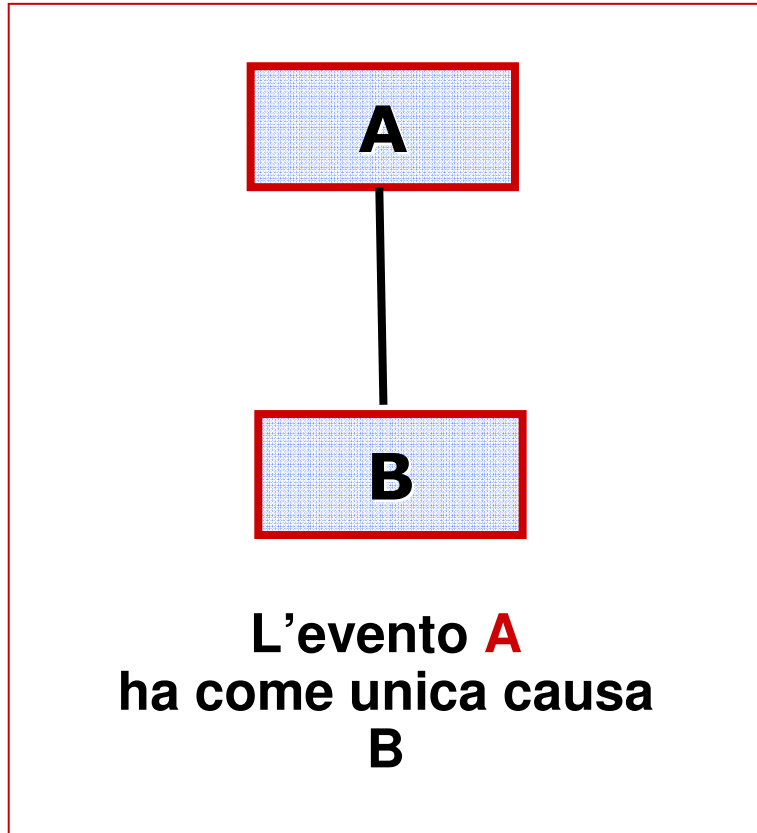
TECNICHE DI ANALISI

Ricerca le cause

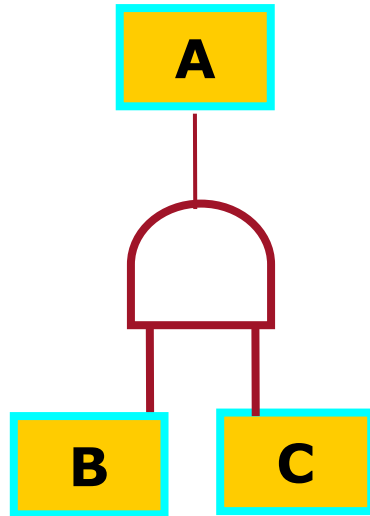
- tecniche
- organizzativo-gestionali
- comportamentali
- procedurali



Tecniche di analisi: l'albero delle cause

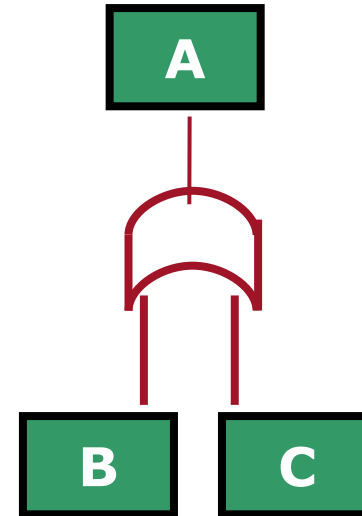


Tecniche di analisi: l'albero delle cause



AND

Condizione necessaria e sufficiente perché si verifichi l'evento **A** è che si verifichino **sia** l'evento **B** **sia** l'evento **C**



OR

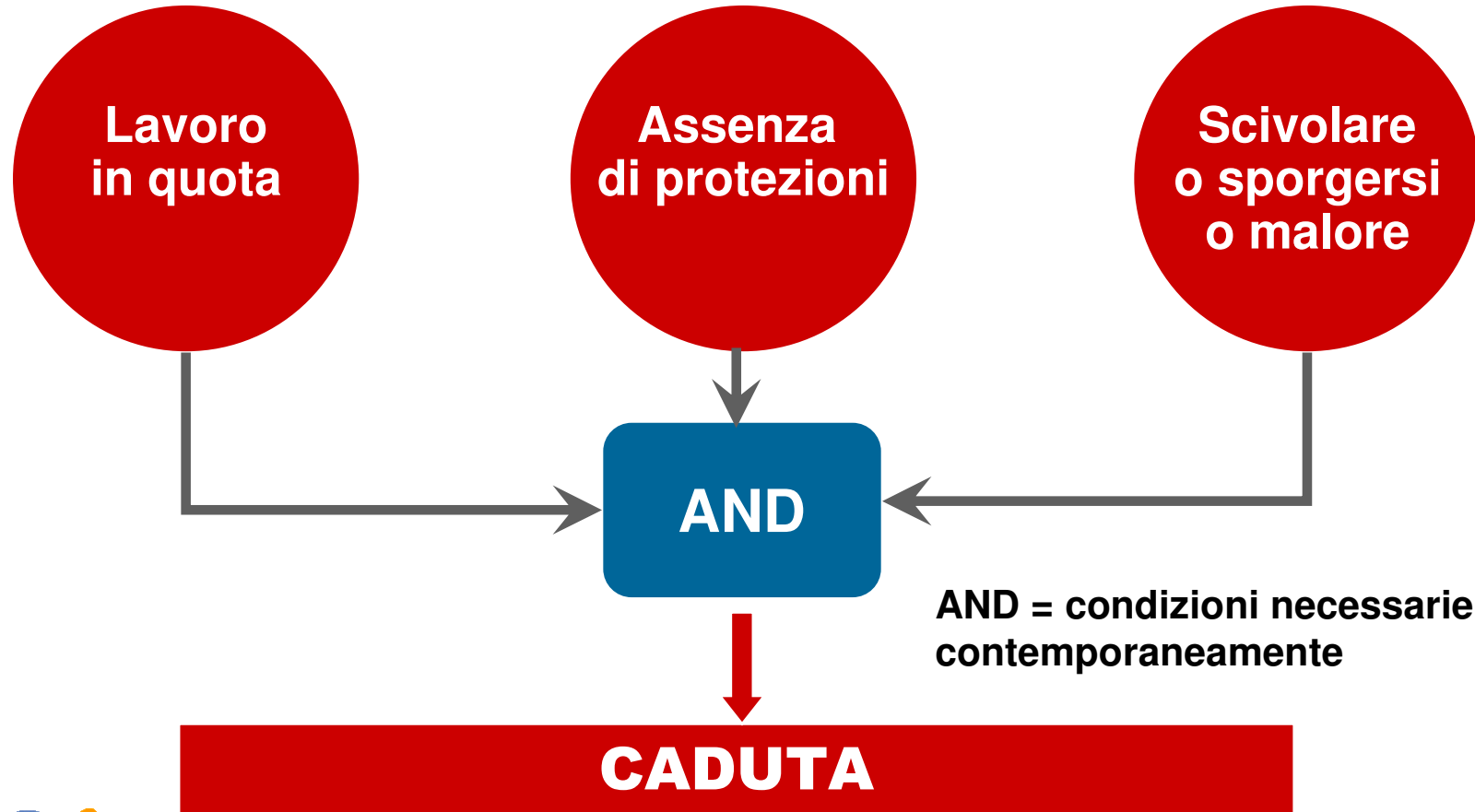
Condizione necessaria e sufficiente perché si verifichi l'evento **A** è che si verifichi **almeno** uno degli elementi **B** **o** **C**.

Analisi del fenomeno infortunistico

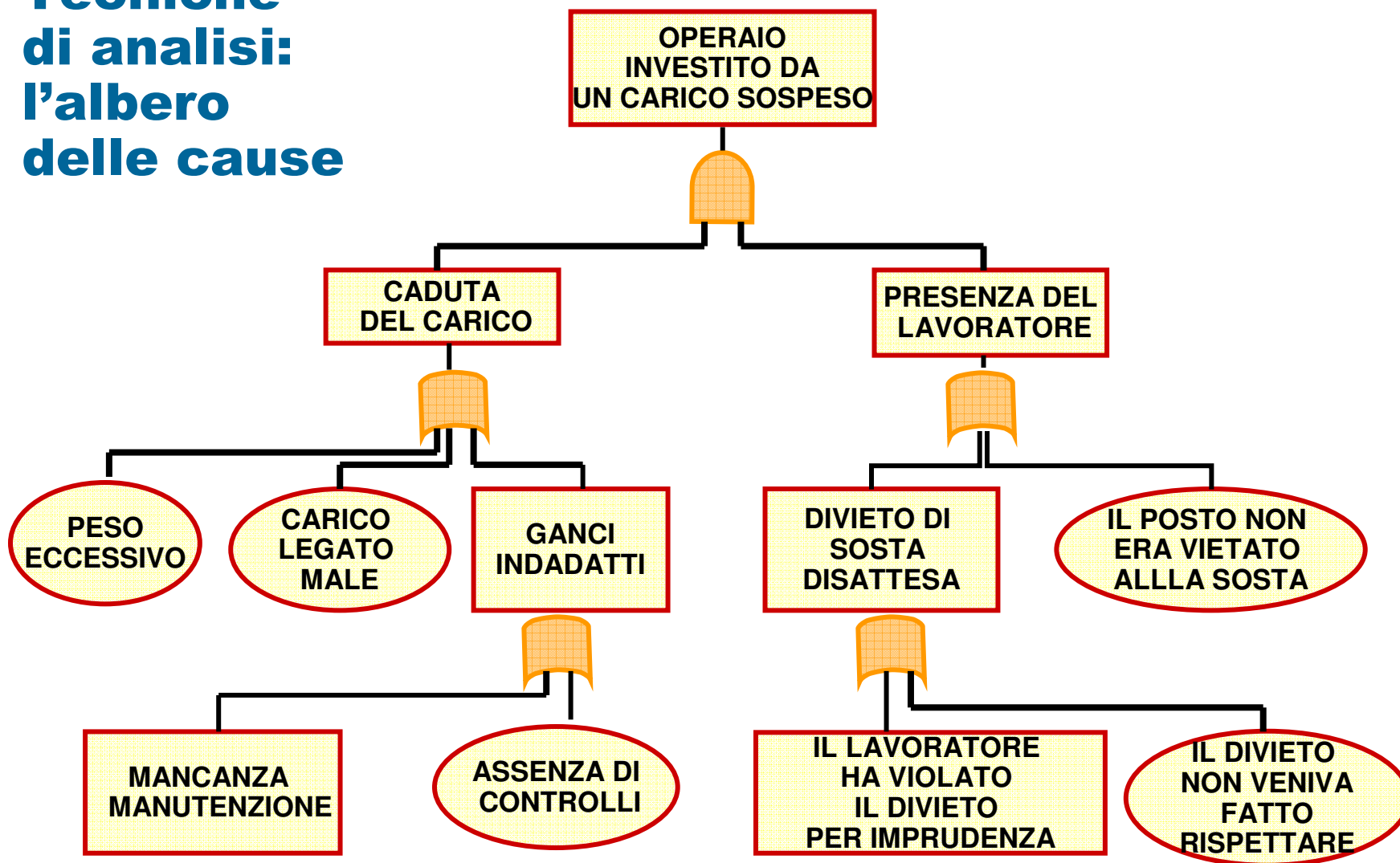
PERICOLO

ESPOSIZIONE

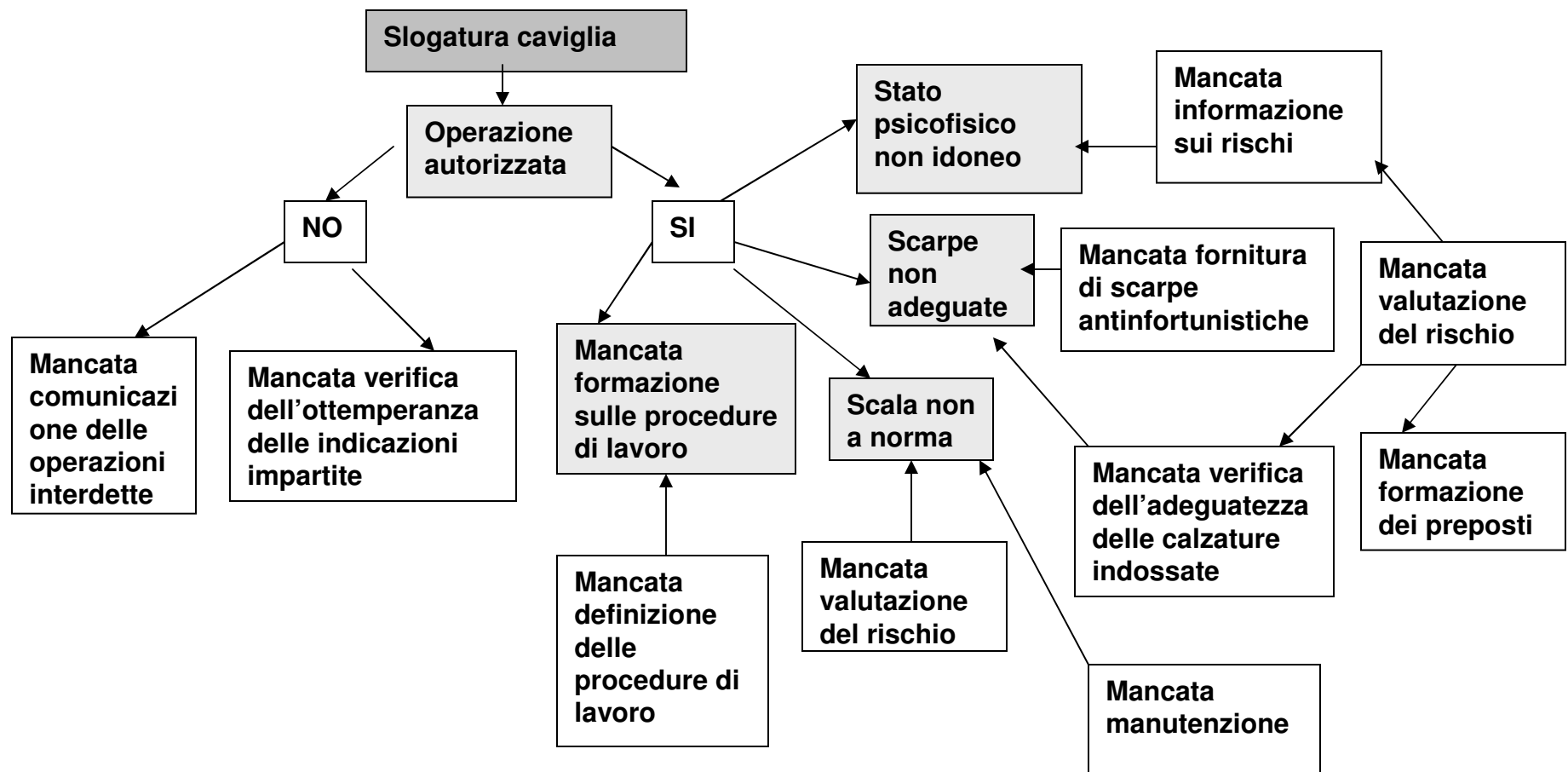
STIMOLO



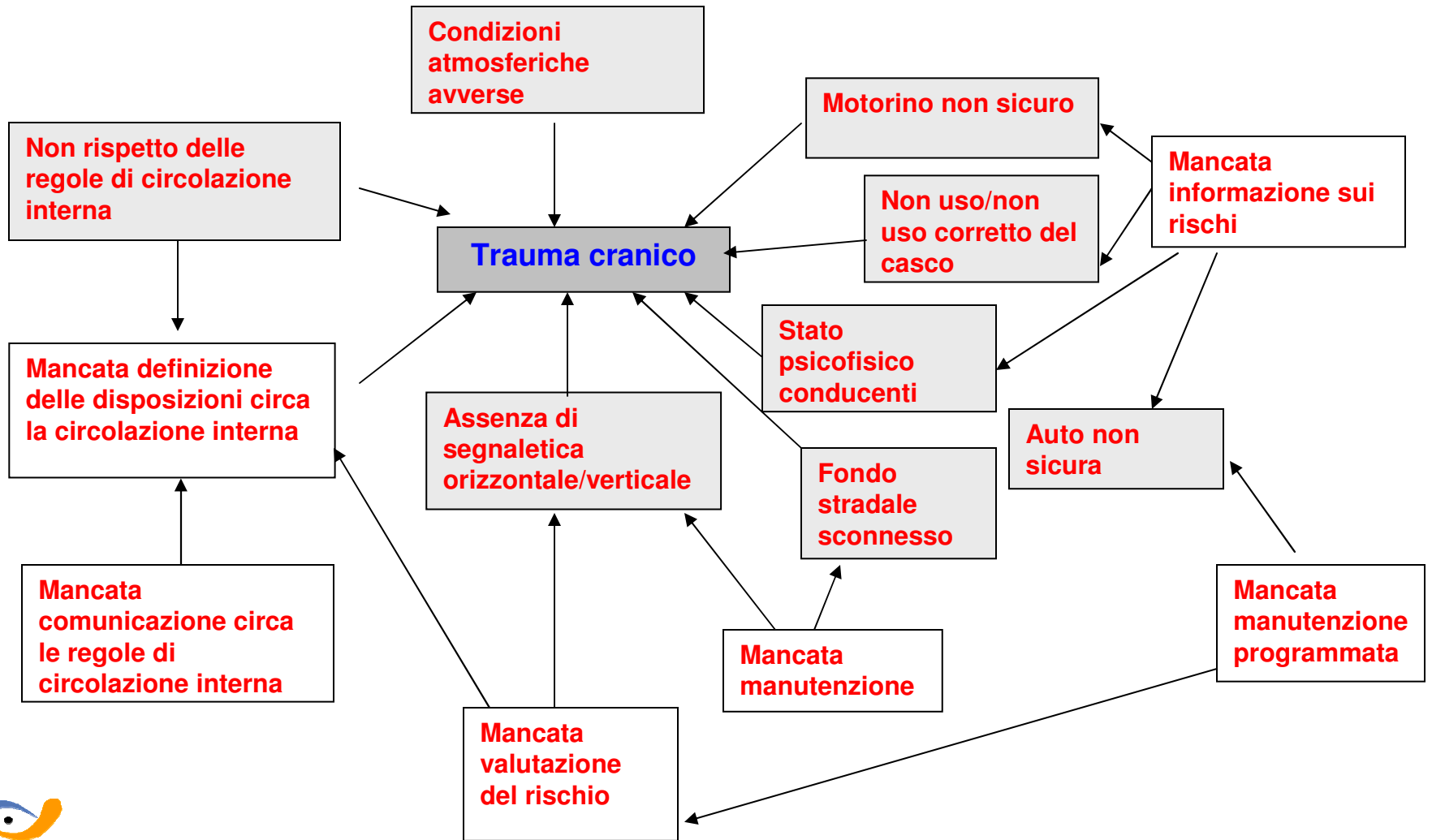
Tecniche di analisi: l'albero delle cause



Il collaboratore scolastico, mentre lava le finestre, cade dalla scala a pioli e si sloga una caviglia



Nel cortile di un istituto superiore, uno studente riporta trauma cranico venendo investito, mentre circolava in motorino, da un'auto guidata da un applicato di segreteria che si stava recando in Municipio.



GESTIONE DELLA RACCOLTA INFORMAZIONI SUGLI INFORTUNI A SCUOLA

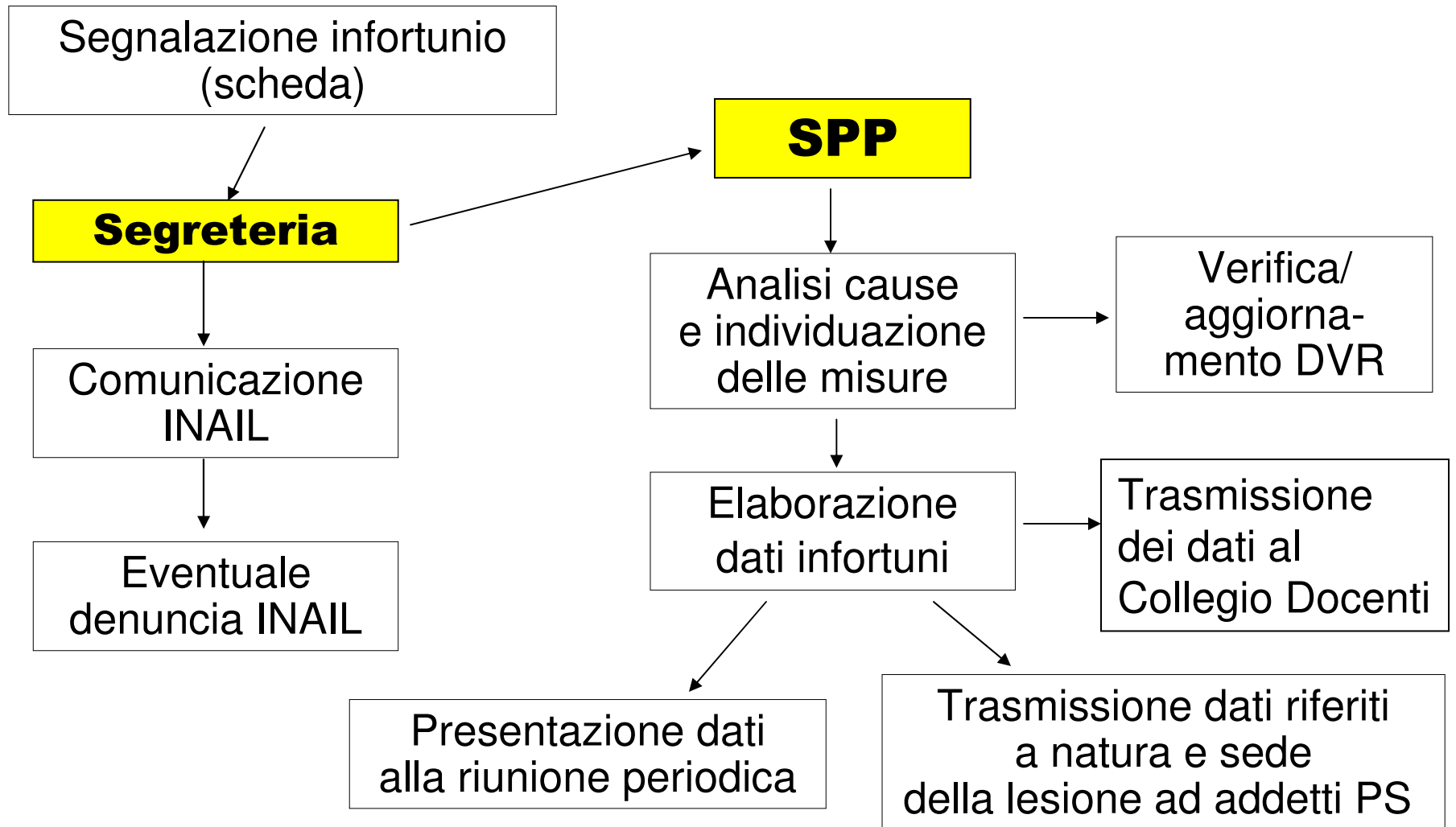
OBIETTIVO: creare un sistema di gestione funzionale alla riduzione degli infortuni e alla sensibilizzazione del personale

SOGGETTI COINVOLTI: DS, DSGA, RLS, referenti di plesso, segreteria, insegnanti di Ed. Fisica, coordinatori C.d.C., lavoratori, Collegio Docenti

STRUMENTI DISPONIBILI: procedure di segnalazione e registrazione, scheda di segnalazione infortuni, check list monitoraggio

PRODOTTI: procedure di gestione, circolare informativa

GESTIONE DEGLI INFORTUNI

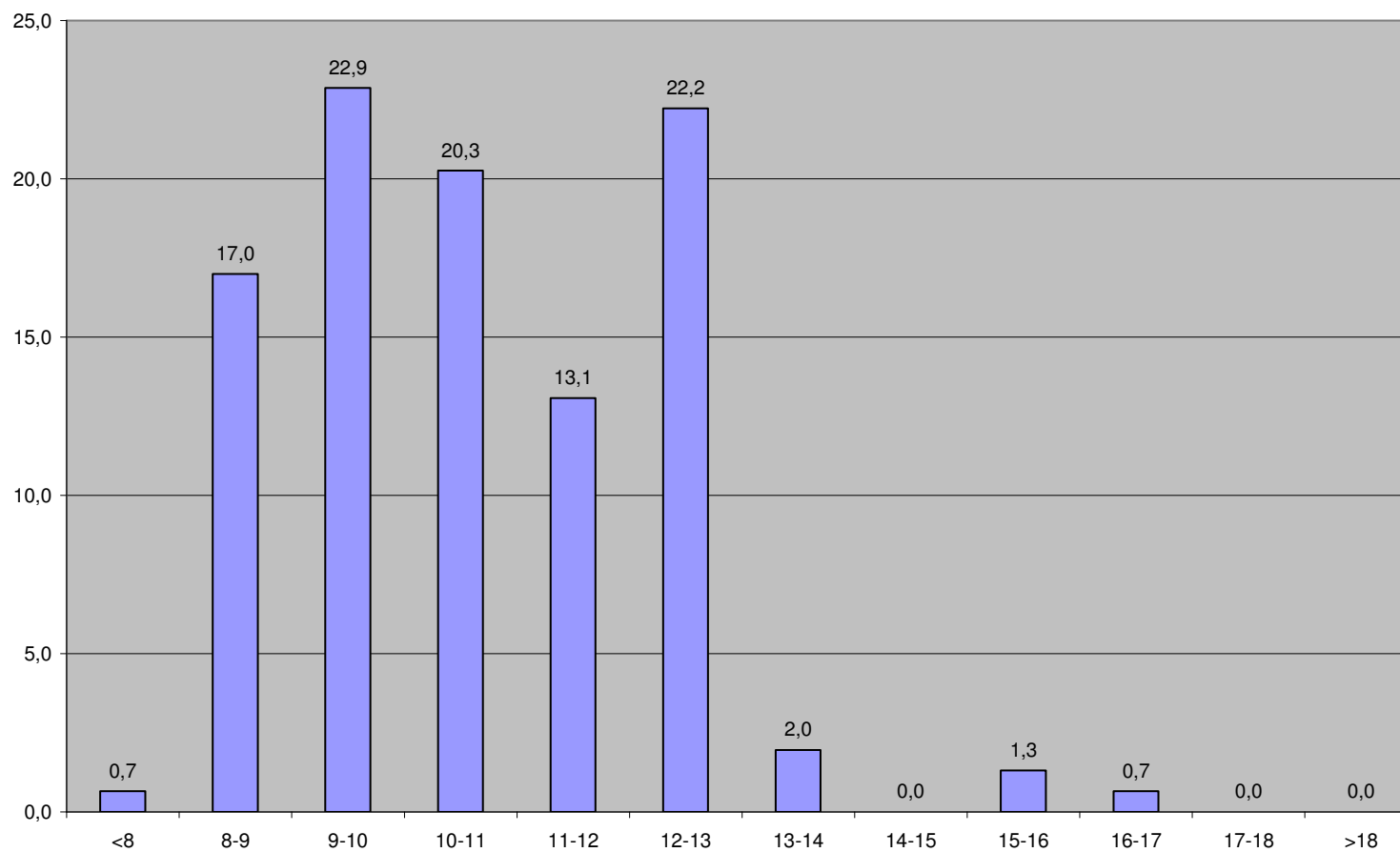




INDAGINE SUGLI INFORTUNI e INCIDENTI DURANTE LE LEZIONI DI EDUCAZIONE FISICA ISTITUTI SUPERIORI DELLA PROVINCIA DI TREVISO (a.s. 2004/2005)

16 istituti 169 infortuni + 48 incidenti

DISTRIBUZIONE % DEGLI INFORTUNI PER FASCIA ORARIA

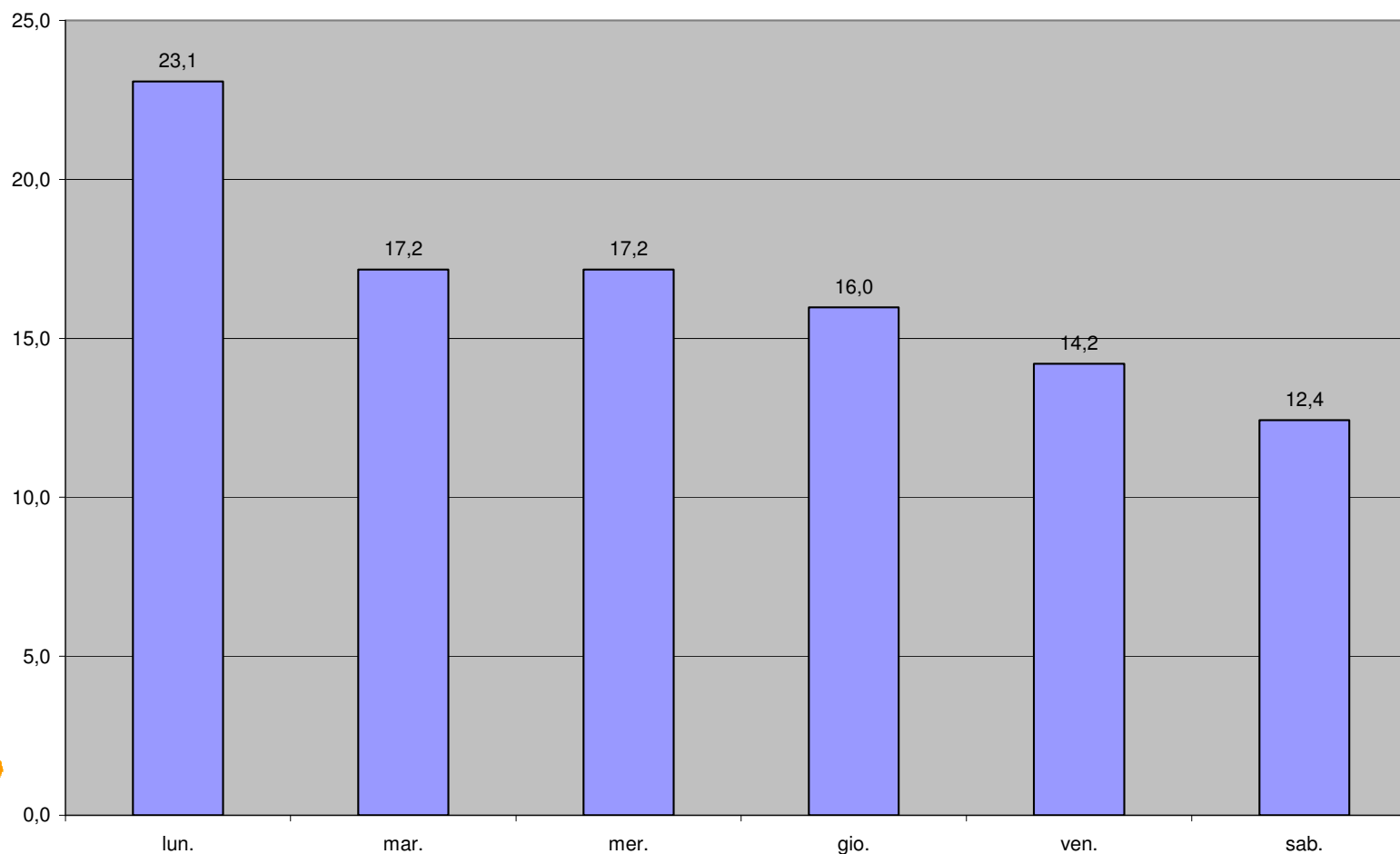




**INDAGINE SUGLI INFORTUNI e INCIDENTI DURANTE LE LEZIONI DI EDUCAZIONE FISICA
ISTITUTI SUPERIORI DELLA PROVINCIA DI TREVISO
(a.s. 2004/2005)**

16 istituti 169 infortuni + 48 incidenti

DISTRIBUZIONE % DEGLI INFORTUNI PER GIORNI DELLA SETTIMANA

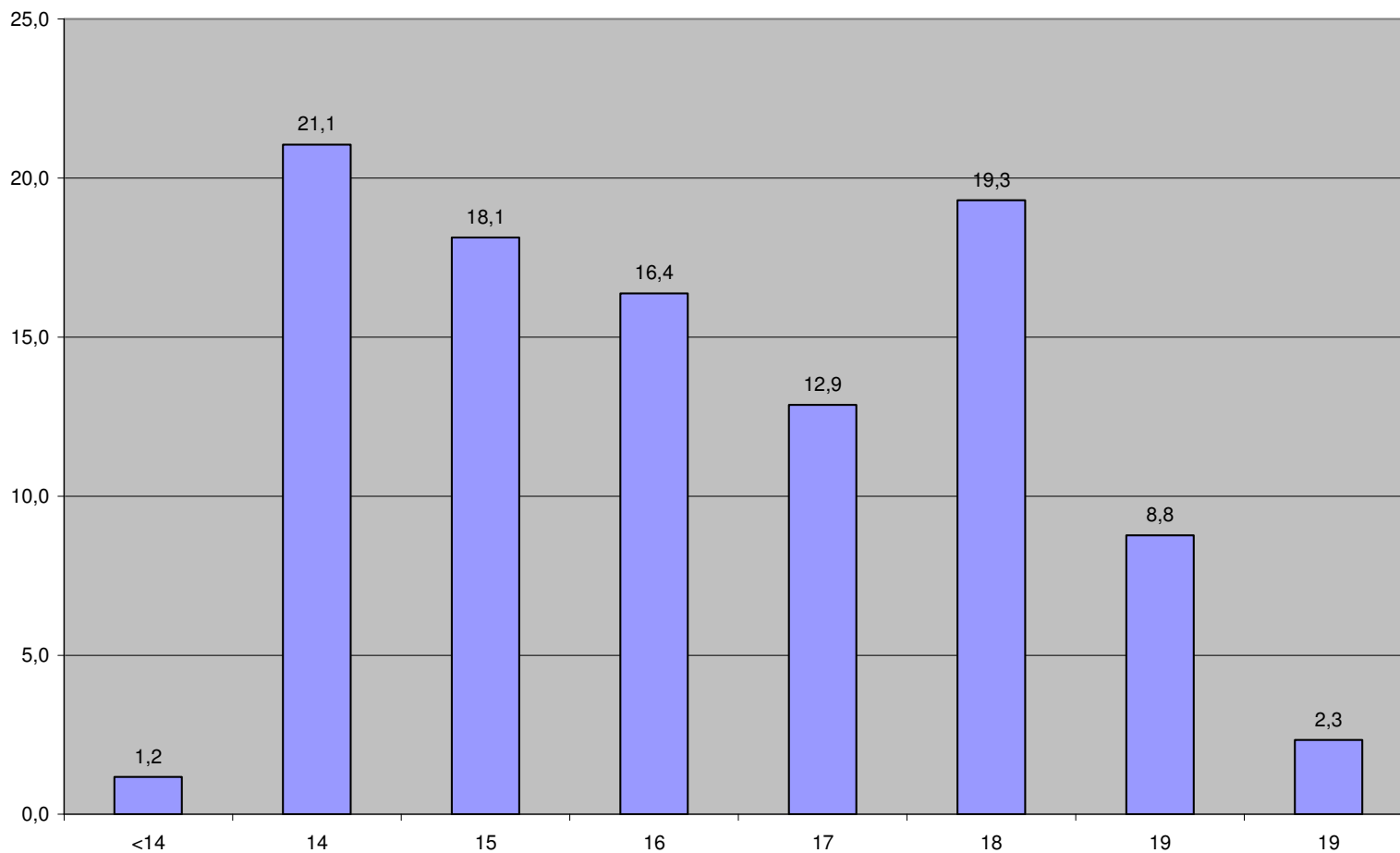


**INDAGINE SUGLI INFORTUNI e INCIDENTI DURANTE LE LEZIONI DI EDUCAZIONE FISICA
ISTITUTI SUPERIORI DELLA PROVINCIA DI TREVISO
(a.s. 2004/2005)**



16 istituti 169 infortuni + 48 incidenti

DISTRIBUZIONE % DEGLI INFORTUNI PER ETA' DEGLI ALLIEVI

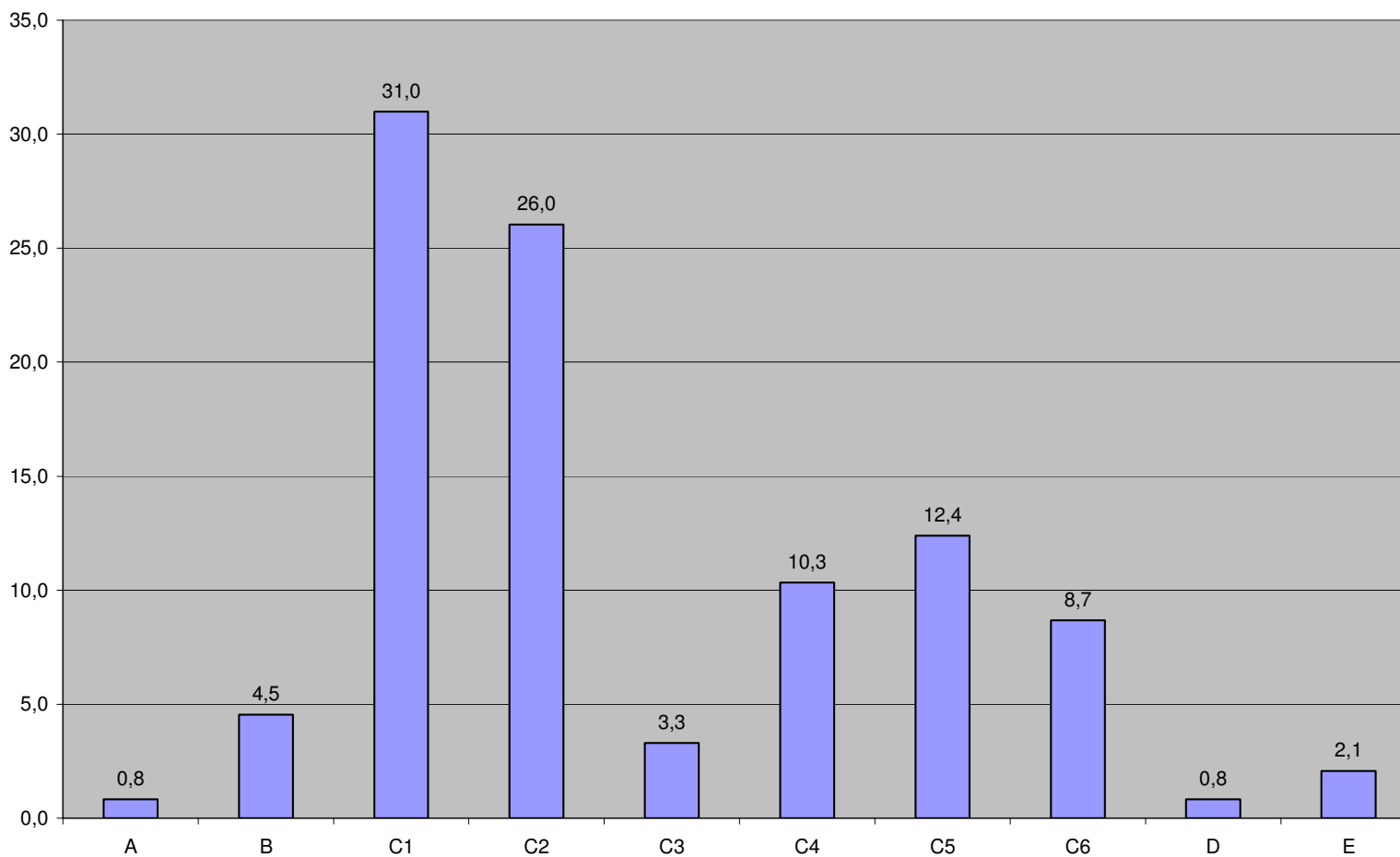


INDAGINE SUGLI INFORTUNI e INCIDENTI DURANTE LE LEZIONI DI EDUCAZIONE FISICA
ISTITUTI SUPERIORI DELLA PROVINCIA DI TREVISO
(a.s. 2004/2005)



16 istituti 169 infortuni + 48 incidenti

DISTRIBUZIONE % DEGLI INFORTUNI PER MODALITA' DI ACCADIMENTO



**INDAGINE SUGLI INFORTUNI e INCIDENTI DURANTE LE LEZIONI DI EDUCAZIONE FISICA
ISTITUTI SUPERIORI DELLA PROVINCIA DI TREVISO
(a.s. 2004/2005)**



16 istituti 169 infortuni + 48 incidenti

DISTRIBUZIONE % DEGLI INFORTUNI PER NATURA E SEDE DELLA LESIONE

	contusione	ferita	distorsione lussazione	frattura infrazione	Strappo	altro	TOTALE
capo collo	7	2	1	2	2	4	18
occhio	3	0	0	0	0	1	4
tronco	2	1	0	0	0	0	3
spalla braccio	8	0	3	3	0	0	14
mano polso	21	1	23	10	0	0	55
gambe	8	1	6	2	0	0	17
piede caviglia	6	0	32	3	1	1	43
altro	4	0	0	2	0	0	6
TOTALE	59	5	65	22	3	6	160